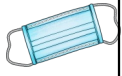


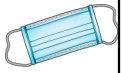
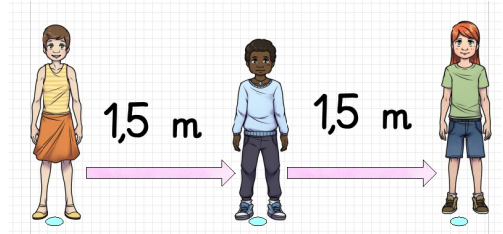
SO VERHALTEN WIR UNS IN DER SCHULE!



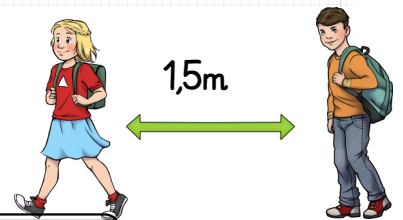
Wir betreten das Schulgelände mit Mund-Nasen-Schutz (Maske).



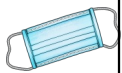
Am Aufstellplatz halten wir den Abstand von 1.50 Metern ein.



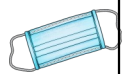
Wir gehen einzeln nacheinander in einer festgelegten Reihenfolge ins Schulhaus.



Wir ziehen schnell und ordentlich unsere Schuhe aus und betreten einzeln mit Abstand den Klassenraum.



Wenn ich im Klassenraum bin, setze ich mich an meinen Platz und warte bis alle im Klassenraum sind.



Wenn alle im Klassenraum sind, waschen wir uns nacheinander die Hände. Alle anderen bleiben dabei am Platz sitzen.



ARBEITSPHASE:

Während des Unterrichts arbeite ich an meinem Platz.



Ich arbeite nur mit meinem eigenen Material.



FRÜHSTÜCK:

Vor dem Frühstück waschen wir uns wieder nacheinander die Hände.

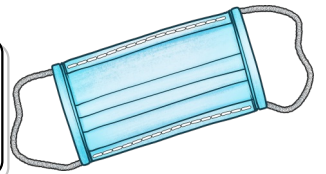


Beim Frühstück essen wir nur unser eigenes Brot und sitzen auf unserem Platz.

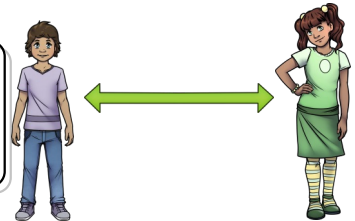


PAUSE:

Wir setzen unsere Maske auf und gehen einzeln im Abstand durch die Tür.



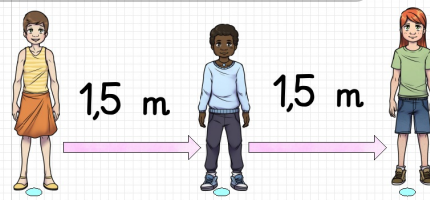
Wir ziehen die Schuhe an, stellen uns im Flur auf und gehen mit Abstand in den Pausenhof.



Wir halten Abstand und berühren uns nicht. Wir bleiben auf unserer Schulhofseite.



Beim Pausengang stellen wir uns wieder auf unserem Aufstellplatz im Abstand auf und warten auf die Lehrerin.



TOILETTENGANG:

Es geht immer nur ein Kind auf die Toilette.

Ich trage meinen Mund-Nasen-Schutz (Maske)

Vor der Toilette darf immer nur ein Kind warten. Steht schon ein Kind dort, wenn ich ankomme, stelle ich mich im Abstand auf oder gehe zurück zur Klasse.

Nach dem Toilettengang wasche ich mir die Hände.

